

Project: Hangar Avio 2 dell'aeroporto Leonardo da Vinci.

Client: Contest srl

Activities: Verifica dei valori del tiro negli stralli. Modellazione BIM.

Year: 2018

Main features

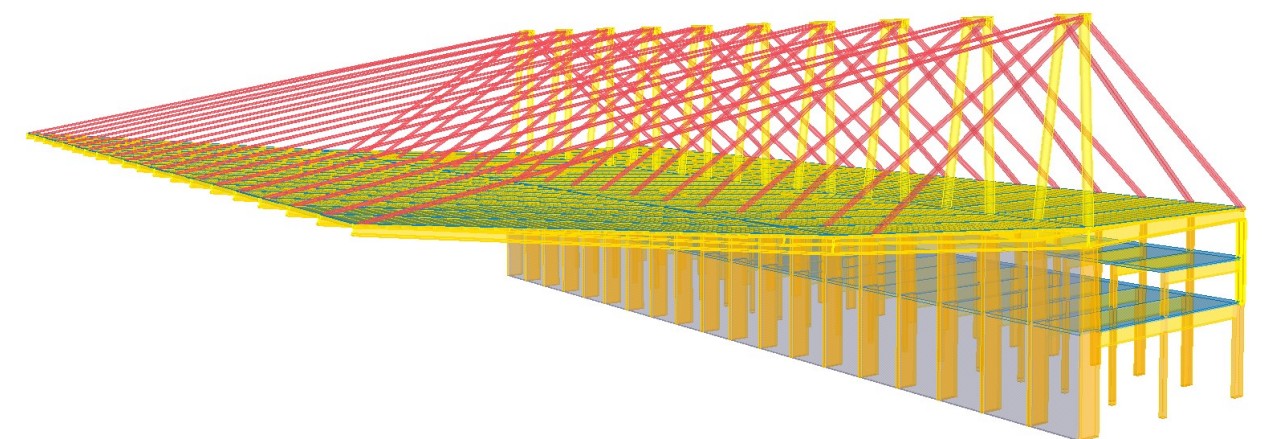
Il corpo in esame è l'aviorimessa n°2: costruita tra 1962 ed il 1964. Essa determina un corpo di fabbrica unitario e separato dagli altri, ed è caratterizzata dalla particolare copertura a "falce" sostenuta da un sistema di cavi post-tesi, ed appoggiata, in corrispondenza del muro tagliafuoco, e nella zona retrostante l'aviorimessa, su una serie di pilastri. Progetto del Prof. Dott. Ing. Riccardo Morandi.



Vista dall'interno



Viste degli stralli



Modello BIM

